

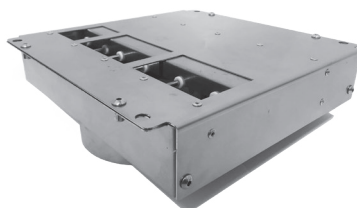
# Fumis AIR



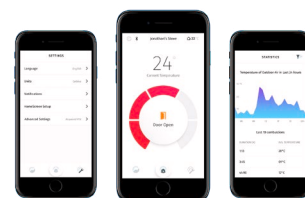
L'FUMIS AIR È UN SISTEMA CHE VI PERMETTE DI AUTOMATIZZARE IL PROCESSO DI COMBUSTIONE NELLE STUFE A LEGNA E NEI CAMINI.



Posizionamento del controller



Dimensioni: 255 x 260 x 50 mm



Fumis AIR app

## VANTAGGI PRINCIPALI

- Maggiore efficienza ed emissioni ridotte
- L'integrazione di Fumis AIR consente di ottenere le certificazioni più rigorose
- Completamente personalizzabile e modulare:
- Interfaccia per parti meccaniche, parti elettroniche, fasi di combustione, livelli di potenza e tipi di utente
- Maggiore sicurezza e comfort dell'utente
- Tecnologia brevettata
- Bassi costi di sviluppo per la fabbricazione dei dispositivi di riscaldamento
- Tempo per l'immissione sul mercato (time to market) ridotto
- Richiede minime modifiche al design della stufa

## FUMIS AIR

L'Fumis AIR è un sistema che vi permette di automatizzare il processo di combustione nelle stufe a legna e nei camini. Grazie ad esso, i produttori di stufe a legna e camini possono sviluppare stufe ad alta efficienza che possono essere controllate sia con applicazioni smartphone, telecomando, display o con pulsanti sulla stufa. Il sistema Fumis AIR

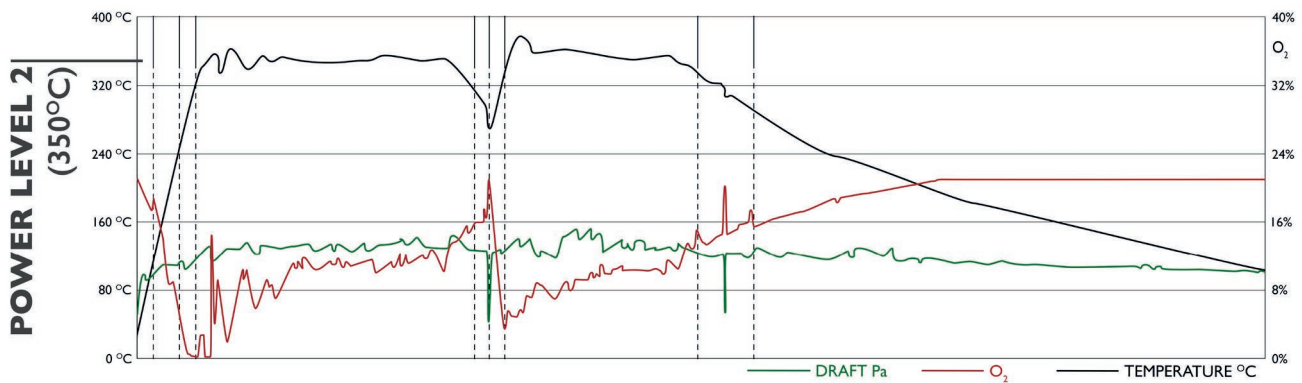
è essenzialmente una PIATTAFORMA ed è progettato per essere modulare e personalizzato per le esigenze del produttore. Il processo di combustione e tutte le altre funzioni possono essere specificate dal produttore delle stufe. Il prodotto finale - la stufa a legna automatica - include il know-how del produttore, il che rende il prodotto unico.

## MODO DI UTILIZZO

Fumis AIR si collega alla presa d'aria e regola l'aria primaria, secondaria (opzionale) e terziaria (opzionale). Si tratta di un sistema altamente avanzato che controlla la temperatura dei gas di scarico, il tiraggio e il contenuto di ossigeno (opzionale) nei gas di scarico. È dotato di un ricevitore Bluetooth per un'applicazione smartphone (opzionale) o per un telecomando (opzionale). Il circuito elettronico include anche un ingresso aggiuntivo per il sensore di temperatura ambiente e un'uscita aggiuntiva che può essere utilizzata, ad esempio, per un ventilatore ambiente. Esiste anche l'opzione di includere una batteria di emergenza in caso

di black out della rete elettrica. I sensori regolano i motori a tre passi che manipolano i flussi d'aria. Fumis AIR offre una miriade di altre opzioni. I flussi d'aria sono regolati secondo i parametri definiti dal produttore. La nostra offerta include un programma con linee guida per ottenere le migliori prestazioni dal prodotto per le migliori pratiche, oltre a un servizio di supporto tecnico completo.

## TEST RESULTS



This graph shows how Fumis AIR regulates the combustion process. The power level was set to 350°C, which was achieved by controlling of the primary, secondary and tertiary air. The

dampers opened/ closed depending on the flue gas temperature, draft and oxygen content. Thus, it is possible to achieve higher efficiency and lower emissions.

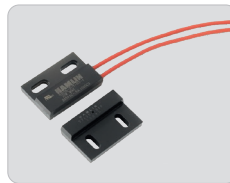
## OPTIONAL EQUIPMENT



Actuators



Lambda probe



External switches

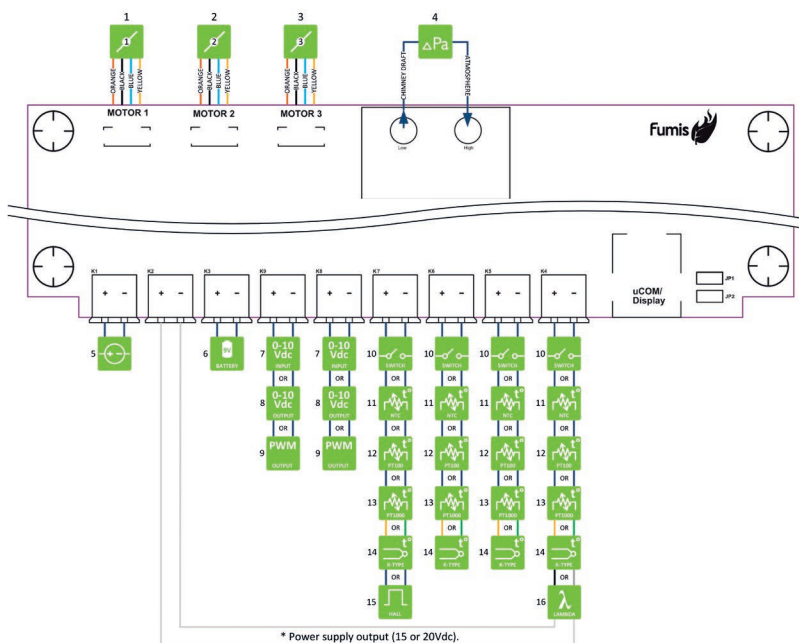


Interfaces



Stepper motors

## TECHNICAL CHARACTERISTICS



- |  |   |  |                               |
|--|---|--|-------------------------------|
|  | 1. Linear stepper motor (primary air)   |  | 9. PWM output signal          |
|  | 2. Linear stepper motor (secondary air) |  | 10. Potential free switch     |
|  | 3. Linear stepper motor (tertiary air)  |  | 11. NTC temperature sensor    |
|  | 4. Chimney draft sensor                 |  | 12. PT100 temperature sensor  |
|  | 5. Power supply 15Vdc (optional 20Vdc)  |  | 13. PT1000 temperature sensor |
|  | 6. Standard 9V battery (backup)         |  | 14. K-type temperature sensor |
|  | 7. 0-10Vdc input                        |  | 15. HALL sensor (RPM sensor)  |
|  | 8. 0-10Vdc output                       |  | 16. Lambda sensor             |

DISCLAIMER: "Information contained in this publication regarding device applications and the like is provided only for your convenience and may be superseded by updates. It is your responsibility to ensure that your application meets with your specifications. Atech makes no representation or warranties of any kind whether express or implied, written or oral, statutory or otherwise, related to the information, including but not limited to its condition, quality, performance, merchantability or fitness for purpose. Atech disclaims all liability arising from this information and its use. No licenses are conveyed, implicitly or otherwise, under any Atech intellectual property rights."